



**COMUNE DI ORTUCCHIO**  
**PROVINCIA DELL'AQUILA**

# P.A.S.

## PROCEDURA ABILITATIVA SEMPLIFICATA

(ex art. 6, D.Lgs. 3/03/2011, n. 28 - art. 12, D.Lgs. 29/12/2003, n. 387, attività 97, Allegato A, D.lgs. 25/11/2016, n. 222 art. 22, D.P.R. 6/06/2001, n. 380 - art. 19, 19-bis, l. 7/08/1990, n. 241 - LR 27 del 09/08/20016 e DGR 931 del 28/12/2012)

Realizzazione di uno stabilimento per la produzione di biometano  
 Ortucchio (AQ), 67050



### COMMITTENTE

Smartgreen 26 Srl  
 P.IVA 11180570969  
 Via Serio n. 16, 20139 Milano (MI)

### PROGETTISTA

**INGEGNERIA E SERVIZI S.r.l.**

Via Monte Velino n. 83 Avezzano, tel. 0863 402591  
 e-mail: angelo.patriarca7@gmail.com

**INGEGNERIA E SERVIZI S.r.l.**  
 P.I. 02122860667

### GRUPPO DI PROGETTAZIONE

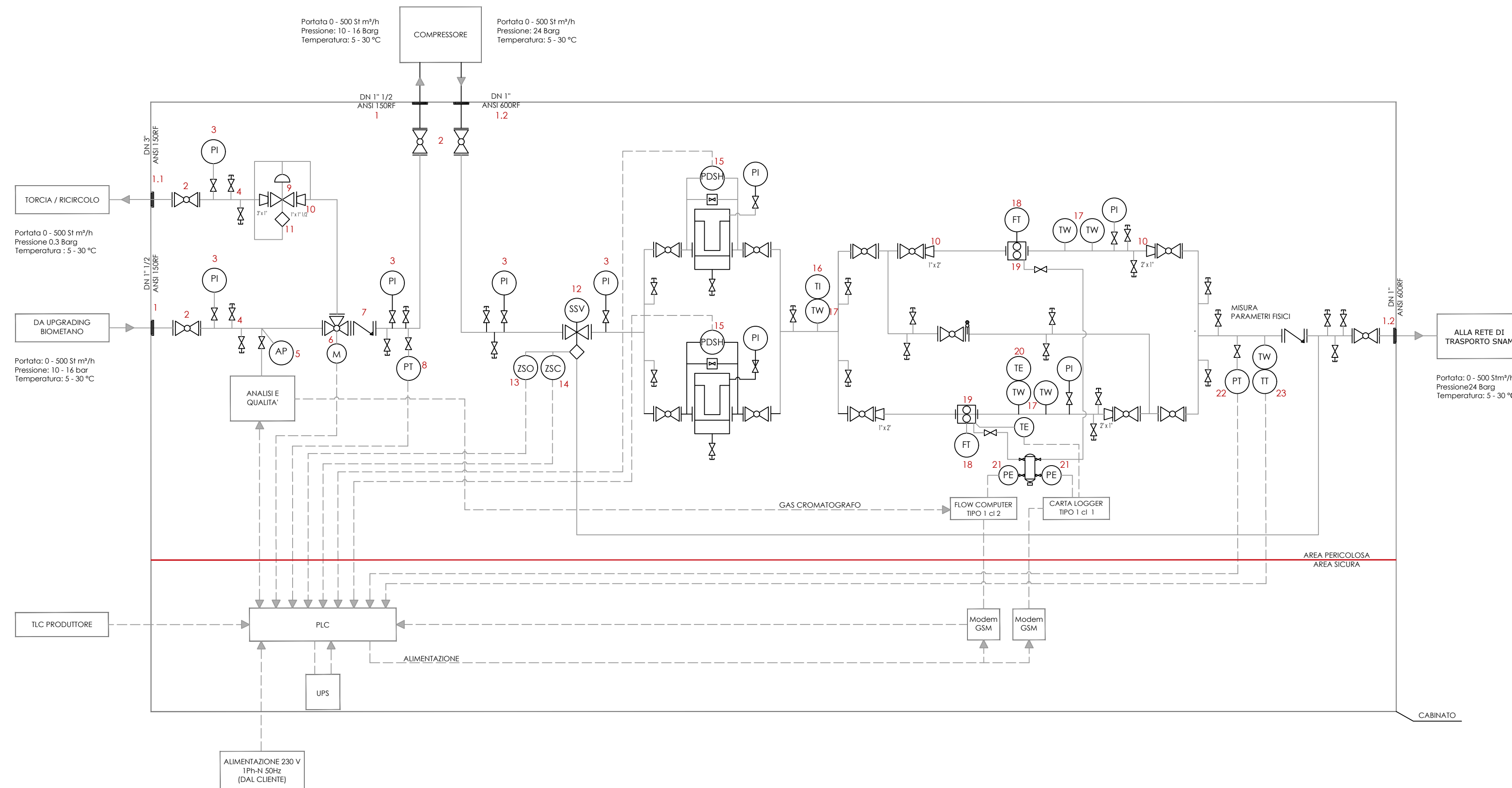
Ing. Angelo Patriarca (progettazione strutturale)  
 Ing. Matteo Fantozzi (progettazione strutturale)  
 Ing. Valentina Natale (progettazione architettonica)  
 Arch. Anna Solfrizzo (progettazione architettonica)  
 Geom. Maria Sabani

## IMPIANTI TECNOLOGICI

### SCHEMA CABINA CONSEGNA BIOMETANO

REVISIONI	DATA	DESCRIZIONE	SCALA :
			-
			DATA: Febbraio 2024
			TAVOLA N°:
			<b>IM_02.2</b>

## SCHEMA CABINA CONSEGNA BIOMETANO



### LEGENDA

- Portata: 0 - 500 St m³/h
- Pressione a monte : 10 - 16 barg
- Temperatura: 5 - 30 °C
- Pressione a valle : 24 barg
- Temperatura: 5 - 30 °C

POS.	SIMB.	DESCRIZIONE
1		Flangia 1" 1/2 ANSI 150RF
1.1		Flangia DN 3" ANSI 150RF
1.2		Flangia DN 1" ANSI 600RF
2		Valvola di intercettazione a sfera flangiata
3	PI	Indicatore di pressione (manometro)
4		Valvola con tappo
5	AP	Preso campione
6	M	Valvola motorizzata a tre vie
7		Valvola di ritegno
8	PT	Trasmittore di pressione
9		Valvola di intercettazione con comando a diaframma
10		Raccordo di tubazioni
11	◇	Inteблоcco
12	SSV	Valvola di sicurezza /safety shutdown valve (SSV)
13	ZSO	Fine corsa di apertura
14	ZSC	Fine corsa di chiusura / Position switch closed (ZSC)
15	PDSH	Pressostato pressione differenziale alto
16	TI	Indicatore di temperatura
17	TV	Pozzetto termico (Thermowell)
18	FT	Trasmittore di portata
19		Misuratore di portata
20	TE	Sensore (elemento primario) di temperatura
21	PE	Sensore (elemento primario) di pressione
22	TP	Trasmittore di pressione
23	TT	Trasmittore di temperatura
	---	Segnali
	---	Connessioni
	---	Cabinato